

3D/4D超音波検査のお知らせ

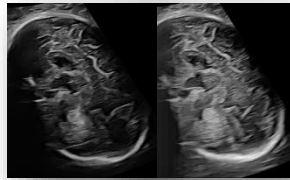
Voluson Expert 22

当院ではGEヘルスケア製の最新鋭の4D超音波診断装置
Voluson Expert 22を導入しています



VolusonExpert22は4Dエコーで定評のあるVolusonシリーズの最上位機種です。

- ・最新の超音波エンジンを搭載し、従来の6倍のデータ処理能力を有します。
- ・リアルタイム性の良い4D画像が描出されます。
(週数・胎児の向き等条件がございます)
- ・従来の装置では描出のむづかかった妊娠後期の胎児や条件の悪い状況の検査でも鮮明な画像が描出できます。



Off

On



BMI >50



骨の影響も軽減

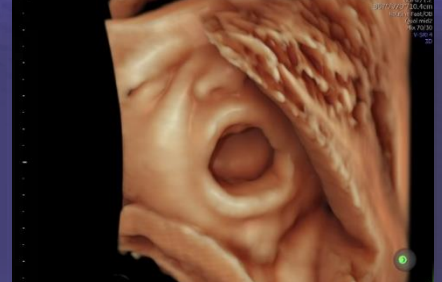
<超音波検査による画像例>



妊娠初期胎児



妊娠中期胎児



妊娠後期胎児